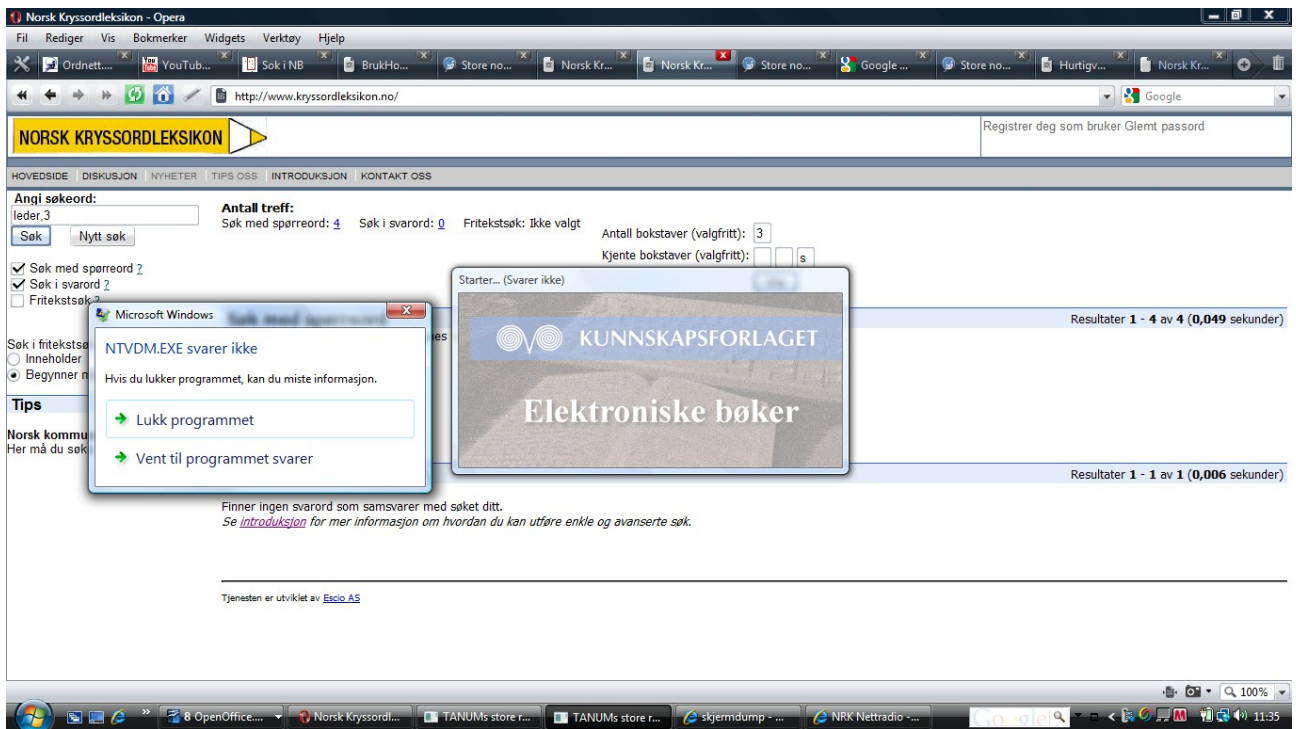


I heftet mitt står det

1. Start MS Windows
2. Sett inn CD-Rom-platen i spilleren
3. Velg kjør fra Start-menyen
4. Skriv følgende [X:/setup](#) (der x står for CD-ROM drevet du installere fra) og klikk OK
5. Følge instruksjonene underveis



Når jeg setter inn Cd`en kommer denne meldingen hele tiden, «svarer ikke.»