



**SuperOffice.**

**Diagnose Rapport for  
NETSHOP ASA  
Org.nr.: 986011889  
Dato: 23.10.2008**

© 2007 Purehelp.no As

Purehelp.No AS, Postboks 571, 3412 Lierstranda  
Telefon: 32 24 14 00 Telefax: 32 24 14 01  
[PureHelp.com](#) - [Leverandørguiden](#) - [Diagnose online](#)

# Firmainformasjon

NETSHOP ASA

Dato:23.10.2008

<b>Orgnummer:</b>	986011889
<b>Navn:</b>	NETSHOP ASA
<b>Forretningsadresse:</b>	SØNDRE KULLERØD 6
<b>Postnummer:</b>	3241
<b>Sted:</b>	SANDEFJORD
<b>Postadresse:</b>	POSTBOKS 2221
<b>Postnummer</b>	3203
<b>Poststed</b>	SANDEFJORD
<b>Telefon:</b>	33422200
<b>Telefax:</b>	33422201
<b>Selskapsform:</b>	
<b>Aktiekapital:</b>	22750000
<b>Registrerings dato:</b>	09.09.2003
<b>Stiftelses dato:</b>	04.09.2003
<b>Revisor orgnr.:</b>	<u>975822877</u>
<b>Revisor navn.:</b>	BDO NORAUDIT DRAMMEN DA
<b>Antall ansatte:</b>	26
<b>Status</b>	Aktivt selskap

# Kontaktinformasjon

NETSHOP ASA

Dato:23.10.2008

## Daglig leder/innehaver

Navn	Stilling
LYSEBO SVEN AAGE	Adm. direktør
LYSEBO SVEN AAGE	Adm. direktør

## Styre

Navn	Stilling
BORGEN JAN MAGNE	Styrets leder
LYSEBO SVEN AAGE	Adm. direktør
LYSEBO SVEN AAGE	Adm. direktør
BURUD PER ERIK	Styremedlem
DANIELSEN TRINE	Styremedlem

# Resultatregnskap

NETSHOP ASA

Dato: 23.10.2008

Alle tall er oppgitt i tusen

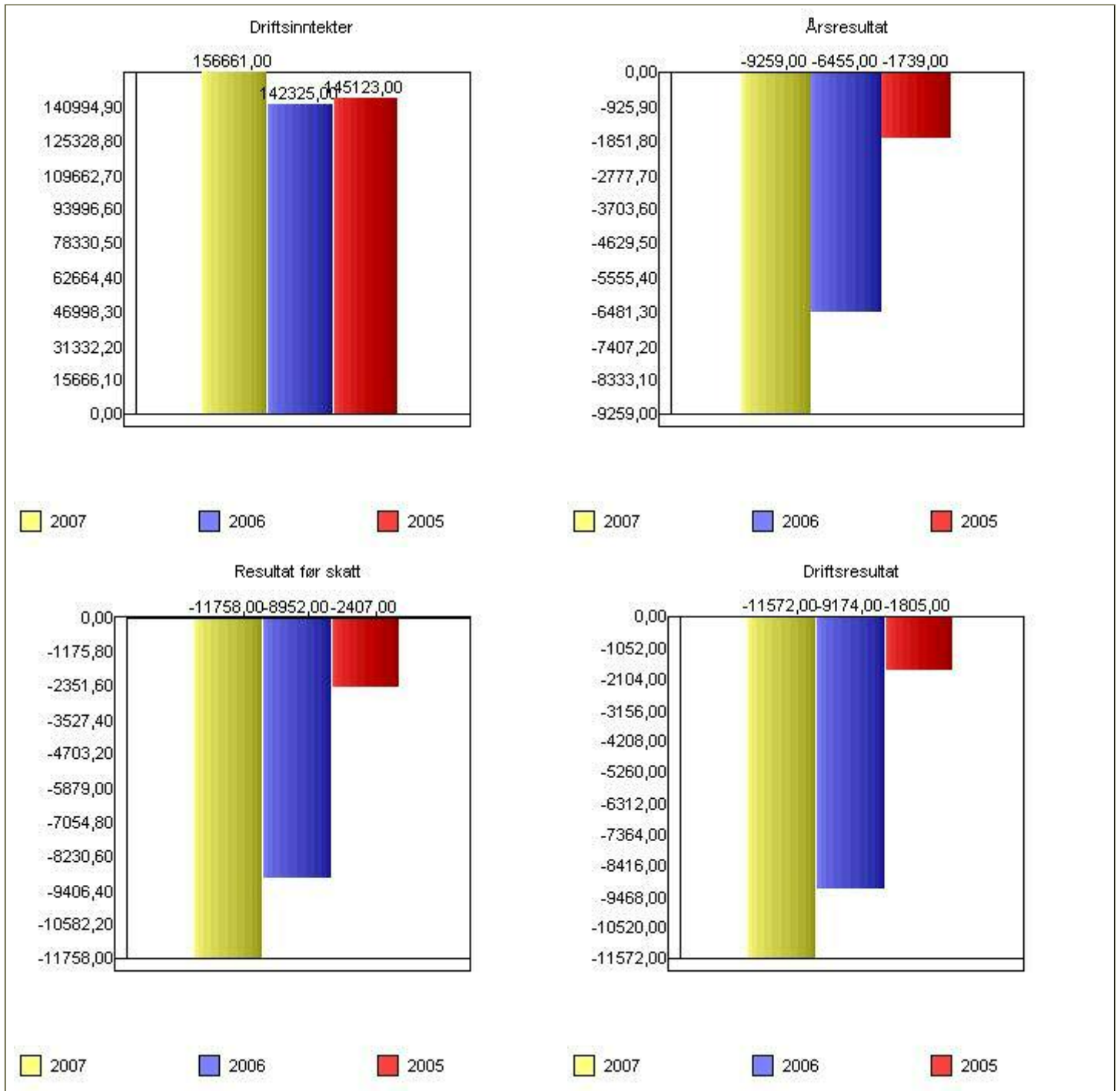
År	2007	2006	2005
 <b>Driftsinntekter</b>	156 661	142 325	145 123
<b>Salgsinntekt</b>	~~	~~	~~
<b>Andre driftsinntekter</b>	0	512	336
<b>Vareforbruk</b>	144 707	130 050	131 648
<b>Beholdningsendring</b>	0	0	0
<b>Lønn</b>	10 966	10 619	9 554
<b>Avskrivning ordinær</b>	658	614	595
<b>Nedskrivning</b>	0	0	0
<b>Drifts kostnader andre</b>	11 902	10 216	5 131
 <b>Driftsresultat</b>	-11 572	-9 174	-1 805
<b>Sum Finansinntekter</b>	1 534	1 172	169
<b>Nedskrivning anlegg</b>	0	0	0
<b>Sum finanskostnad</b>	1 719	950	771
 <b>Resultat før skatt</b>	-11 758	-8 952	-2 407
<b>Skatt ordinært resultat</b>	-2 498	-2 497	-669
<b>Ordinært resultat</b>	-9 259	-6 455	-1 739
<b>Ekstraordinære inntekter</b>	0	0	0
<b>Ekstraordinære kostnader</b>	0	0	0
<b>Skatt ekstraordinært</b>	0	0	0
<b>Sum skatt</b>	-2 498	-2 497	-669
 <b>Årsresultat</b>	-9 259	-6 455	-1 739
<b>Konsernbidrag</b>	0	0	0
<b>Utbytte</b>	0	0	0
<b>Tap Fordringer</b>	0	0	0

# Resultatregnskap grafisk

NETSHOP ASA

Dato: 23.10.2008

Alle tall er oppgitt i tusen



# Balanseregnskap

NETSHOP ASA

Dato: 23.10.2008

Alle tall er oppgitt i tusen

År	2007	2006	2005
 <b>Sum anleggsmidler</b>	18 668	17 150	9 355
<b>Sum immaterielle midler</b>	7 515	9 728	5 831
<b>Goodwill</b>	0	0	0
<b>Sum varige driftsmidler</b>	1 320	1 407	1 936
<b>Fast eiendom</b>	0	0	0
<b>Maskiner</b>	0	0	0
<b>Sum finansielle anleggsmidler</b>	9 833	6 015	1 588
 <b>Sum omløpsmidler</b>	48 618	38 850	31 449
<b>Sum varelager</b>	20 874	16 868	14 701
<b>Lager råvarer</b>	0	0	0
<b>Lager ferdigvarer</b>	20 874	16 868	14 701
<b>Sum fordringer</b>	23 190	16 520	13 615
<b>Kundefordringer</b>	14 916	13 447	11 221
<b>Sum investeringer</b>	0	0	0
 <b>Kassebeholdning</b>	4 554	5 462	3 132
 <b>Sum egenkapital</b>	18 784	20 824	8 079
<b>Innskutt egenkapital</b>	41 731	33 200	14 000
<b>Sum gjeld</b>	48 502	35 176	32 725
 <b>Sum langsiktig gjeld</b>	402	1 837	1 384
<b>Konsern gjeld</b>	0	0	0
<b>Ansvarlig lån</b>	0	0	0
 <b>Sum kortsiktig gjeld</b>	48 100	33 339	31 341
<b>Kassekreditt gjeld</b>	~~	~~	~~
<b>Leverandør gjeld</b>	31 909	19 052	14 782

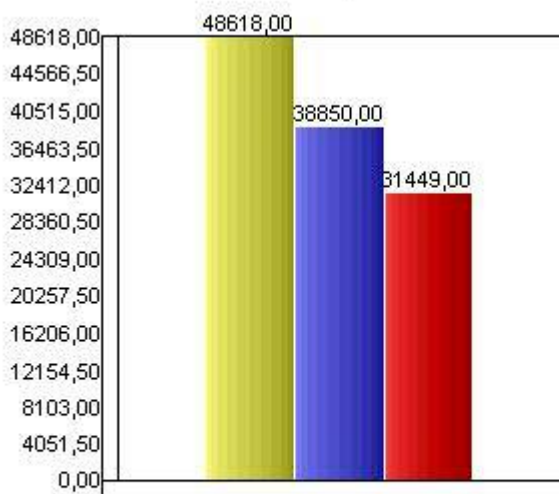
# Balanseregnskap grafisk 1

NETSHOP ASA

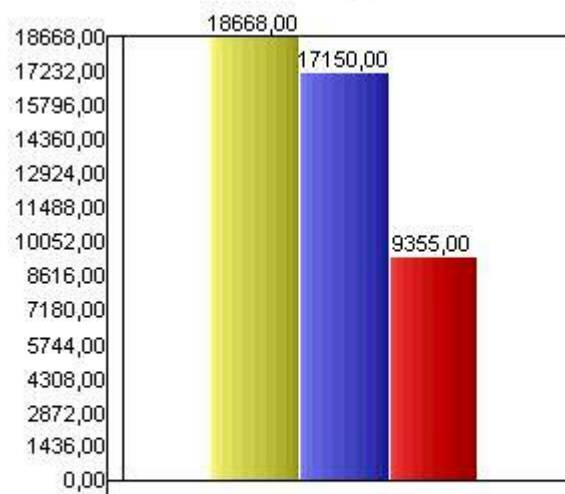
Dato:23.10.2008

Alle tall er oppgitt i tusen

Sum omløpsmidler



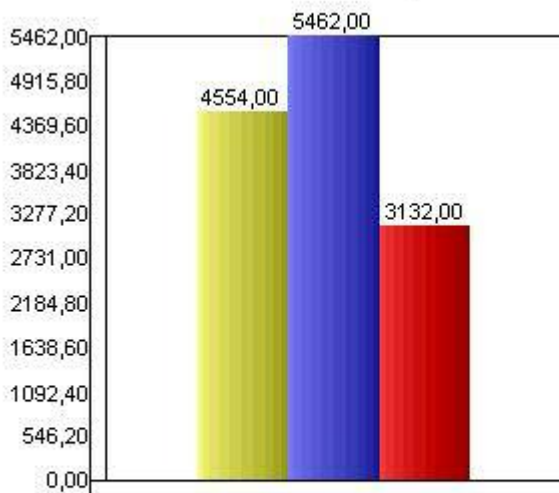
Sum anleggsmidler



2007 2006 2005

2007 2006 2005

Kassebeholdning



2007 2006 2005

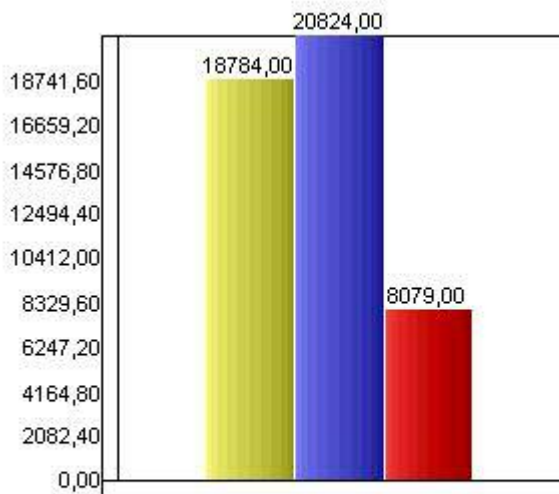
# Balanseregnskap grafisk 2

NETSHOP ASA

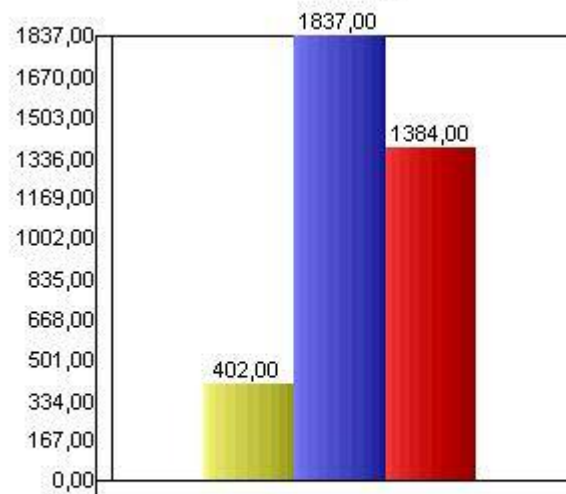
Dato:23.10.2008

Alle tall er oppgitt i tusen

Sum egenkapital



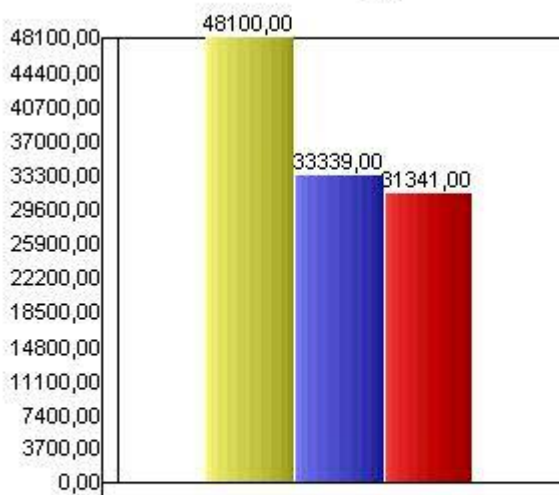
Sum langsiktig gjeld



2007 2006 2005

2007 2006 2005

Sum kortsiktig gjeld











2007 2006 2005

# Nøkkeltall

NETSHOP ASA

Dato: 23.10.2008

Alle tall er oppgitt i tusen

År	2007	2006	2005
 <b>Omsetning/ansatt</b>	6 025,42 'Kr	~~ 'Kr	~~ 'Kr
 <b>Resultatgrad</b>	-7,39 %	-6,45 %	-1,24 %
 <b>Kontantstrøm fra drift</b>	-5,50 %	-4,10 %	-0,80 %
 <b>Rentedekningsgrad</b>	-5,84	-8,42	-2,12
 <b>Gjeldsgrad</b>	2,58	1,69	4,05
 <b>Egenkapitalandel</b>	27,90 %	37,20 %	19,80 %
 <b>Likviditetsgrad I</b>	1,01	1,17	1,00
<b>Likviditetsgrad II</b>	0,58	0,66	0,07
 <b>Total rentabilitet</b>	-14,90 %	-14,30 %	-4,00 %
<b>Arbeidskapital</b>	518,00 'Kr	5 511,00 'Kr	108,00 'Kr
<b>Egenkapital rentabilitet</b>	-0,49 %	-0,31 %	-0,22 %
<b>Endring arbeidskapital</b>	9,40 %	5 102,78 %	245,46 %
<b>Fordringsoms. hastighet</b>	13,13	13,23	16,17
<b>Gjeldsbetj. grad</b>	-0,18	-0,17	-0,04
<b>Gjennomsnittl. lånerente</b>	4,10 %	2,80 %	3,20 %
<b>Kapitalomsetningshastighet</b>	2,54	2,93	4,70
<b>Kreditt tid</b>	27,80 d	27,59 d	22,58 d

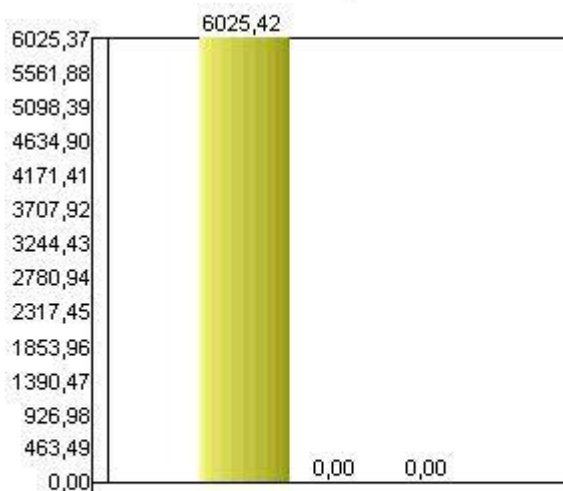
# Nøkkeltall grafisk 1

NETSHOP ASA

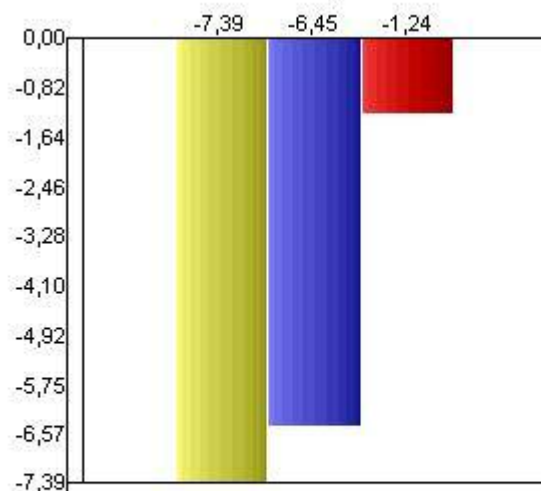
Dato: 23.10.2008

Alle tall er oppgitt i tusen

Omsetning/ansatt



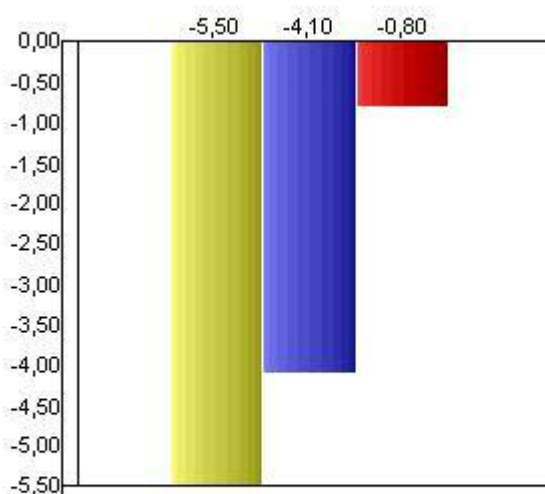
Resultatgrad



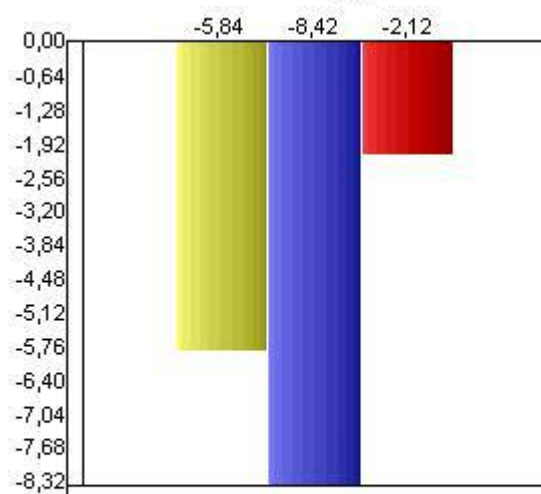
2007 2006 2005

2007 2006 2005

Kontantstrøm fra drift



Rentedeckningsgrad



2007 2006 2005

2007 2006 2005

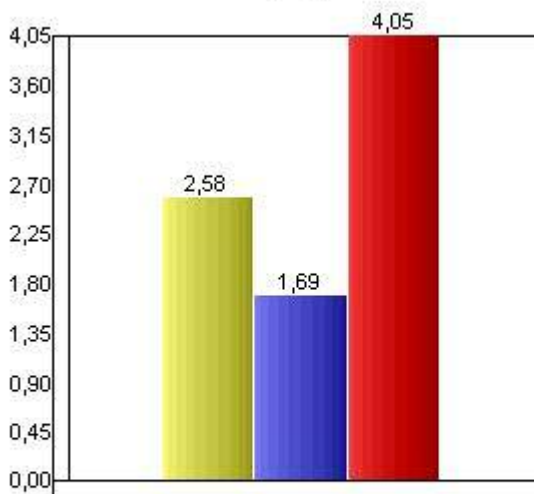
# Nøkkeltall grafisk 2

NETSHOP ASA

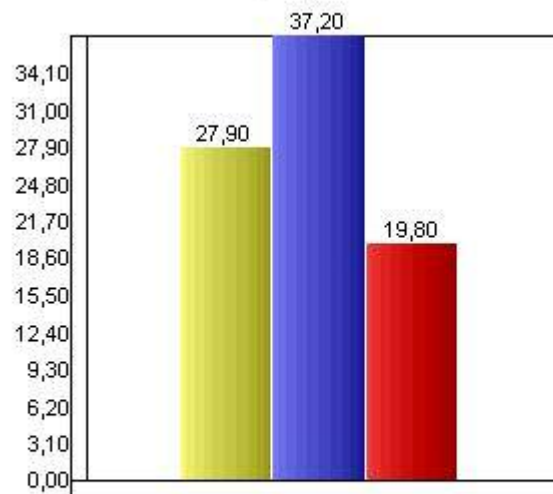
Dato: 23.10.2008

Alle tall er oppgitt i tusen

Gjeldsgrad



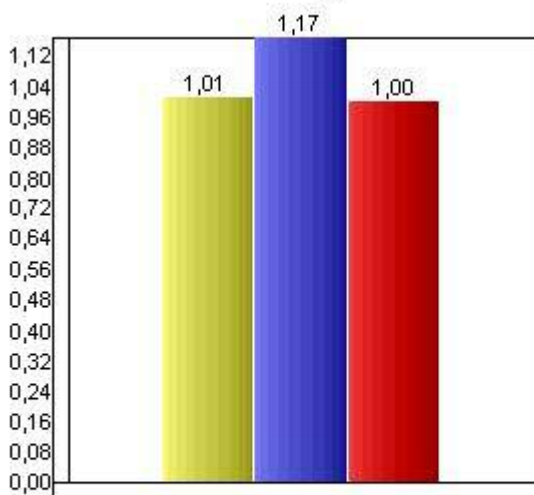
Egenkapitalandel



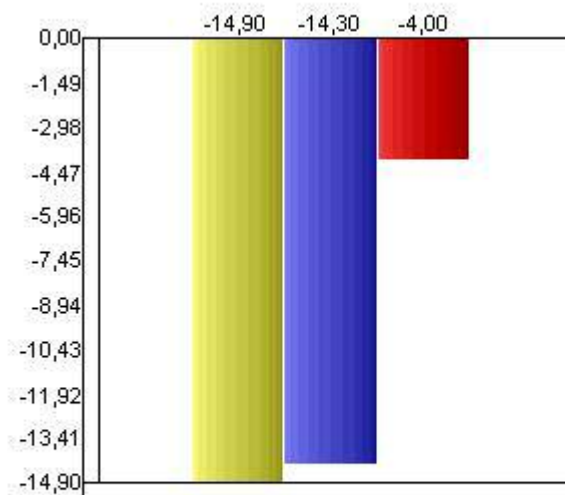
2007 2006 2005

2007 2006 2005

Likviditetsgrad I



Total rentabilitet



2007 2006 2005

2007 2006 2005

# Nøkkeltall forklaringer

NETSHOP ASA

Dato:23.10.2008

<b>Omsetning/ansatt :</b>	OMSETNING/ANSATT: Omsetning / Antall ansatte
<b>Resultatgrad :</b>	(Driftsresultat / Omsetning) *100
<b>Kontantstrøm fra drift :</b>	KONTANTSTRØM FRA DRIFT: (Resultat etter finans - beregnet skatt + avskrivninger) / Omsetning
<b>Rentedekningsgrad :</b>	RENTEDEKNINGSGRAD: (Driftsresultat + Finansinntekter) / Finanskostnader
<b>Gjeldsgrad :</b>	GJELDSGRAD: (Kortsiktig gjeld + Langs. gjeld) / (Bunden EK + Fri EK)
<b>Egenkapitalandel :</b>	EGENKAPITAL ANDEL: (Bundet EK + Fri EK) / Sum gjeld og egenkapital
<b>Likviditetsgrad II :</b>	LIKVIDITETSGRAD II: (Omløpsmidler - varebeholdning)/ Kortsiktig gjeld)
<b>Likviditetsgrad I :</b>	LIKVIDITETSGRAD I: (Omløpsmidler / Kortsiktig gjeld)
<b>Total rentabilitet :</b>	TOTAL RENTABILITET: (Driftsresultat + Finansinntekter) / Sum gjeld og Egenkapital
<b>Arbeidskapital :</b>	ARBEIDSKAPITAL: (Omløpsmidler - Kortsiktig gjeld)
<b>Bruttofortjeneste :</b>	BRUTTOFORTJENESTE: (Omsetning - Vareforbruk - Tilvirkn.kostnader) / Omsetning
<b>Egenkapital rentabilitet :</b>	EGENKAPITAL RENTABILITET: (Driftsres. + finansinntekter - finanskostnader -skatt) / total egenkapital
<b>Endring arbeidskapital :</b>	ENDRING (%) ARBEIDSKAPITAL: (Omløpsmidler - Kortsiktig gjeld) ÅR 0 / («samme») ÅR -1
<b>Fordringsoms. hastighet :</b>	FORDRINGSOMS. HASTIGHET: 1 / (Kreditt tid / 365) = omsetningshastigheten per år
<b>Gjeldsbetj. grad :</b>	GJELDSBETJ. GRAD: Ordinært kontantstrøm I / Sum gjeld
<b>Gjennomsnittl. lånerente :</b>	GJENOMSNISSL. LÅNERENTE: (Finanskostnader / Gjennomsnittlig Total Gjeld)
<b>Kapitalomsetningshastighet :</b>	KAPITALOMSETNINGS HASTIGHET: (Omsetning - Andre driftsinnt. - Gevinst/tap avgang anleggsmidler) / (Sum eiendeler år 0 + Sum eiendeler år -1) / 2)) * snitt eiendel»
<b>Kreditt tid :</b>	KREDITT TID: (Kundefordring * 365) / (Omsetning * moms 1,25) = dager snitt
<b>Kreditt tid leverandør :</b>	KREDITT TID VARELEVERANDØR: (Vareleverandør * 365) / (varekjøp + moms *1.24)
<b>Lageromsetn.hastighet :</b>	LAGEROMSETN. HASTIGHET: (Lagertid / 365) = lageroms. hastighet
<b>Lagertid :</b>	LAGERTID: (Varelager * 365) / Vareforbruk
<b>Langsiktig lagerfinansiering :</b>	LANGSIKTIG LAGERFINANSIERING: (Omløpsmidler - Kortsiktig Gjeld) / Varelager
<b>Varelev. oms. hastighet :</b>	VARELEVERANDØR KREDITTOMS.HAST.: ( varekreditt tid / 365)

# Bankscore

NETSHOP ASA

Dato:23.10.2008

**TOTAL BANKSCORE: 2,35**



**2,35 poeng av 10,00**

Nøkkeltall	Poeng	gruppe
Egenkapital	1,70	God score
Egenkapitalandel	0,65	Middels/god score
Rentedekningsgrad	0,00	Dårligst score
Gjeldsbetjenings grad	0,00	Dårligst score
Kontantstrøm fra drift	0,00	Dårligst score

Systemet gir en indikasjon på hvordan en bank vil matematisk/objektivt vurdere en næringslivskunde. Systemet er meget likt vurderingsystemene norske banker i dag bruker internt. For bankene kan score nivået indikere klient prioriteringer og aktiviteter rettet mot selskapet. Slike system brukes av banknæringen i hele Skandinavia for å indikere risiko nivå og risiko endringer over tid på klienter/